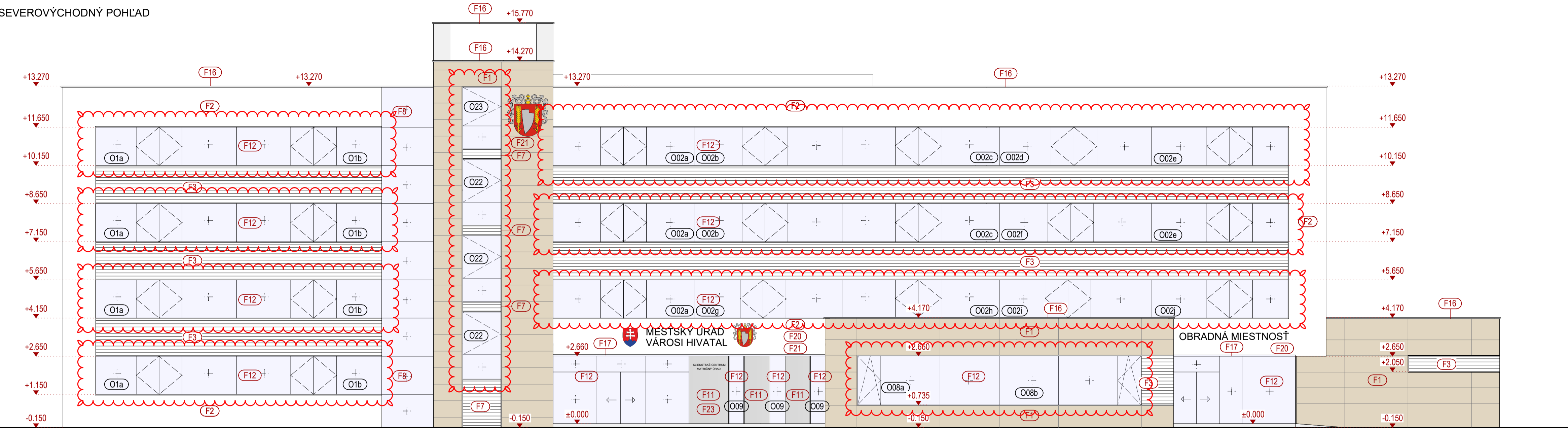
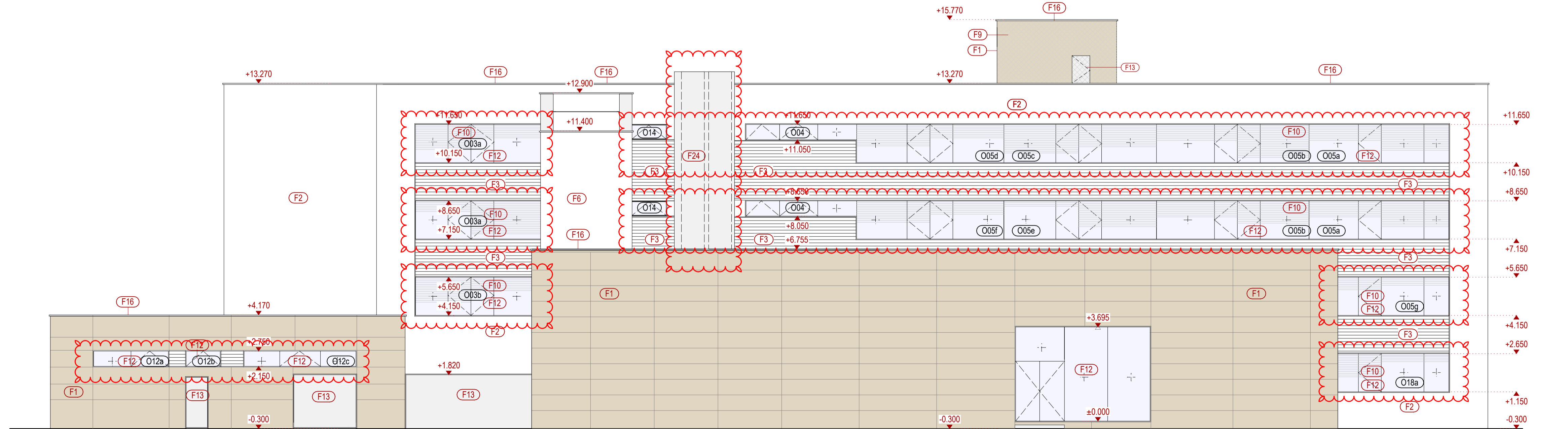


POHLADY M 1:100

SEVEROVÝCHODNÝ POHLAD



JUHOZÁPADNÝ POHLAD



LEGENDA MATERIÁLOV

- F1** Prevetraná fasáda z cementokompozitných dosiek (farba NCS S 3020 - Y10R; hrúbka 8 mm; do výšky 2,5 m hrúbka 12 mm a anit-graffiti úprava)
- F2** Kontaktný zateplovací systém z minerálnej vlny (silikónova omietka vystužená uhlíkovými vláknami, vodoodpudivá, fotokatalytický účinok, odolná mikroorganizmom, zrnitosť 30, farba biela)
- F3** Prevetrávaná fasáda s zateplená minerálnou vlnou s povrchom z profilovaného plechu (vlna 10 / 33, napríklad ruukki venice S10; úprava Hirac; farba grafitová metalická RR45 matt /alt. metalická RAL 9009 matná) + lemovanie (rovnaká farba)
- F4** Kontaktný zateplovací systém (sokel) / zateplenie strechy z XPS
- F5** Kontaktný zateplovací systém z minerálnej vlny 100 mm (silikónova omietka vystužená uhlíkovými vláknami, vodoodpudivá, fotokatalytický účinok, odolná mikroorganizmom, zrnitosť 30, farba biela)
- F6** Kontaktný zateplovací systém z minerálnej vlny 50 mm (silikónova omietka vystužená uhlíkovými vláknami, vodoodpudivá, fotokatalytický účinok, odolná mikroorganizmom, zrnitosť 30, farba biela)
- F7** Kontaktný zateplovací systém z PIR peny (vlna 10 / 33, napríklad ruukki venice S10; úprava Hirac; farba grafitová metalická RR45 matt /alt. metalická RAL 9009 matná) + lemovanie (rovnaká farba)
- F8** Sklenený výťah (2-skló; U=1,1 W/m², do výšky 2,5 m bezpečnostné sklo)
- F9** Ťahokov (MR 62x23x8x1,5; pozink + farba grafitová metalická /alt. metalická RAL 9009 matná) + ošetrenie a náter vnútorného zábradlia v rovnakej farbe
- F10** Exteriérové žalúzie (farba grafitová metalická /alt. metalická RAL 9009 matná)
- F11** Plechové dosky Alucobond (farba totožná s farbou okenných rámov, približne metalická RAL 9009)
- F12** Okenné a dverné profily (farba metalická RAL 9009 /Reynears 499G09, Tiger 029/80077) + izolačné trojsklo + lemovanie (rovnaká farba)
- F13** Piné dvere a sekčná brána (farba metalická RAL 9009 /Reynears 499G09, Tiger 029/80077)
- F14** Okná s bezpečnostnou úpravou (RC3; P4A)
- F15** Výmena dverí na inštalovaných skrinách (farba grafitová metalická /alt. metalická RAL 9009 matná)
- F16** Oplechovanie z poplastovaného plechu (farba metalická RAL 9009)
- F17** Sklenený prístrešok z bezpečnostného skla
- F20** Nápis na omietanej bielej fasáde (farba RAL 9009 matná; hrúbka 12 mm; odsadené od fasády 20 mm; podsvietenie LED; bez osadzovacej lišty, typ písma BentonSans Regular)
- F21** Erby (hrúbka 12 mm, odsadené od fasády 20 mm; biela, sivá a žltá farba transparentný materiál; podsvietenie LED)
- F22** Nápis na sivej plechovej fasáde (farba biela matná; hrúbka 12 mm; odsadené od fasády 20 mm; podsvietenie LED; bez osadzovacej lišty, typ písma BentonSans Regular)
- F23** Doplniteľný zoznam sídliačich organizácií (farba biela matná; hrúbka 6 mm; odsadené od fasády 4 mm; bez osadzovacej lišty)
- F24** Vzduchotechnické potrubie vedené v exteriéri na fasáde pod plechových okapovaním, farebné okapovanie ako rámy okien

POZNÁMKY:
Popis nového stavu v súhrnná technická správa.
V prípade zistených odlišností PD od reálneho stavu prizvať projektanta.
Počas výstavby je nutné dodrža všetky technologické predpisy uvádzané výrobcami!
K vyzorkovaniu materiálu prizvať projektanta.
V rámci ďalších stupňov projektu je nutná koordinácia jednotlivých profesií.
V prípade konfliktu platí výkres architektúry. Poľoha a farebnosť koncových prvkov vzduchotechniky, kúrenia a elektroinštalácie môže byť upravená v rámci realizačného projektu alebo projektu interiéru.
Skutkový stav objektu je zakreslený na základe zamerania z 02/2016.

Projektanti nezodpovedajú za chyby vzniknuté nedodržaním náplne a pokynov tejto PD, preto je potrebné každú zmenu vopred konzultovať s projektantmi.
Projekt pre stavebné povolenie neslúži ako realizačný projekt!

V červenom revíznom oblúčiku sú zaznačené okná pri ktorých sa zmenila veľkosť, profil či otváracosť a VZT potrubie vedené na fasáde s plechovou ohradou!

stavebník	Mesto Šaľa, Námestie Sv. Trojice 7, 927 15 Šaľa	VISIA visia@visia.sk www.visia.sk		
generálny projektant	Ing. Ladislav Chatrnúch - VISIA, Sladkovičová 2052/50, 927 01 Šaľa			
zodpovedný projektant	Ing. Ladislav Chatrnúch			
autor	Ing. Ladislav Chatrnúch, Ing.arch. Andrej Zábrodský			
vypracoval	Ing. Peter Turček, Ing.arch. Patrik Morvay		stupeň	SS
kontroloval	Ing. Peter Fülöp		dátum	02/2016
profesia	architektúra		číslo zákazky	010CSA16
názov stavby	ZNÍŽENIE ENERGET. NÁROČN. BUDOVY MsÚ Šaľa			
miesto stavby	Šaľa, parc. č. 2051/1, 2298/1, 2051/14	mierka	1:100	
stavebný objekt	SO 101	formát	840 x 420 mm	
názov výkresu	Pohľady SV a JZ	číslo výkresu	D1-101-08	