

SITUÁCIA ŠIRŠÍCH VZŤAHOV - EXISTUJÚCI STAV

M 1:1000

LEGENDA

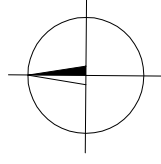
- NAVRHOVANÉ ÚZEMIE "KÚRIA I"
- OKOLITÉ OBJEKTY - ŠALA
- EXISTUJÚCE AREÁLOVÉ VZDUŠNÉ VEDENIE ELEKTRO
- OSTATNÉ PLOCHY
- DVOR
- BUDOVA
- VEREJNÁ KOMUNIKÁCIA

LEGENDA STAVEBNÝCH OBJEKTOV

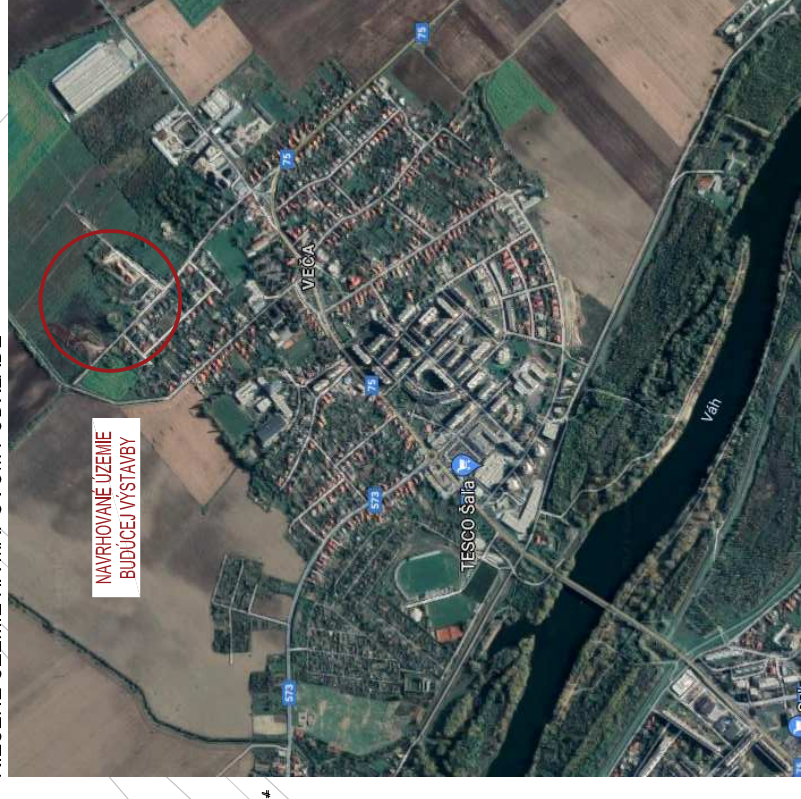
- SO 01 RODINNÝ DOM A ZASTAVOVACIE PODMIENKY
- SO 13 VJAZD, PRÍSTUPOVÁ KOMUNIKÁCIA, CHODNÍKY A DROBNÁ ARCHITEKTÚRA
- SO 14 ROZŠÍRENIE VEREJNÉHO VODOVODU
- SO 14.1 VODOVODNÉ PŘIPOJKY
- SO 15 ROZŠÍRENIE VEREJNEJ KANALIZÁCIE
- SO 15.1 KANALIZAČNÉ PŘIPOJKY
- SO 16 ROZŠÍRENIE VEREJNÉHO PLYNOVODU A PŘIPOJKY
- SO 17 PŘIPOJKA A ROZVODY NN
- SO 17.1 INTERNETOVÁ SIET' - OPTIKA
- SO 18 VEREJNÉ OSVETLENIE
- SO 19 DEMONTÁŽ AREÁLOVÝCH ROZVODOV NN

POZNÁMKA

- TÁTO DOKUMENTÁCIA SLUŽI PRE ZISKANIE ÚZEMNÉ ROZHODNUTIA PRE "KÚRIA I"
- PRI PRIESTOROVOM USPORIADANÍ PODZEMNÝCH VEDENÍ JE POTREBNÉ DODRŽAŤ MIN. VZDIALENOSŤ V HORIZONTALNOM A VO VERTIKÁLNO M SMERE PODLA STN 73.6005. PRED ZAHAJENÍM ZEMNÝCH PRÁČ JE NUTNÉ PREVIESŤ VYTYČENIE VŠETKÝCH INŽINIERSKÝCH VEDENÍ ZEMNÉ PRÁČE VYKONAŤ PODLA STN 73.3050. TPP 906 01
- VEREJNÉ INŽINIERSKÉ SIETE SÚ OZNAČENÉ LEN INFORMAČNE, ICH POLOHU JE POTREBNÉ PRESNE VYTYČIŤ PRED REALIZÁCIOU
- MIEŠTO A SPÔSOB NAPOJENIA NOVÝCH ROZVODOV NA EXISTUJÚCE ROZVODY TREBA UPRESNIŤ PRI REALIZÁCI A JE POTREBNÉ PRISŤOBIŤ MIEŠTNÝM PODMIENKAM



RIEŠENÉ ÚZEMIE NA MAPOVOM PODKLADE



PROJEKTOVÁ DOKUMENTÁCIA JE SÚČASŤOU ARCHITEKTONICKEHO DIELA A PODLEHA AUTORSKÉMU ZÁKONU Č. 185/2015 Z.Z. PREZEVŤOVANÉ TECHNICKÉ VÝKRESY A VŠETKY TEXTOVÉ SÚČASŤI PROJEKTU DEFINUJÚ DIELO, ALBO JEHO ČASŤ. Z TOHO TITULU JE PROJEKT DŤSEVNÝM MAJETKOM AUTORA A PRETO POUŽÍVAŤ, ROZMNOŽOVAŤ A PUBLIKOVAŤ HO MOŽNO IBA SO SÚHLASOM AUTORA. ZMENY V PROJEKTE JE MOŽNÉ VYKONAŤ IBA S PISOMNÝM SÚHLASOM AUTORA!

0,000 = 118,000 M N.M.

PROJEKT PRE VYDANIE ÚZEMNÉHO ROZHODNUTIA NEVIMHRAŽA PROJEKT PRE VYDANIE STAVEBNÉHO POVOLENIA!

AUTOR	ING. ROMAN HANÁK, aut. ing.	STAVEBNÍK	AR KÚRIA s.r.o., IprNÁLEPKU 1679/80, 834 01 LEVICE
PROJEKTANT STAVBY	ING. ROMAN HANÁK, aut. ing.	MIEŠTO STAVBY	ŠALA
ZODPOVEDNÝ PROJEKTANT	ING. ARCH. JÁN GALLO, 19427 AA	ŠALA	ŠALA
VYPRACOVAL	ING. ROMAN HANÁK, aut. ing.	PARCELA ČÍSLO	STUPEŇ
		356819, 356891, 357011, 3579, 356718, 357802, 3575, 3574, 356823	PROJEKT PRE VYDANIE ÚZEMNÉHO ROZHODNUTIA
		ARCHITEKTÚRA	ARCHÍVNE ČÍSLO
		OBSAH VÝKRESU	JÚL 2021
		SITUÁCIA ŠIRŠÍCH VZŤAHOV	31/2020
			MIERKA
			Č. VÝK.
			1 : 1000
			A01



HR-PROJECT, s.r.o.
ING. ROMAN HANÁK, aut. ing.
BUDOVATEĽSKÁ 1158/10,
925 72 SELČICE, MOBIL.: 0948 550 762
web.: www.hrproject.sk e-mail: info@hrproject.sk